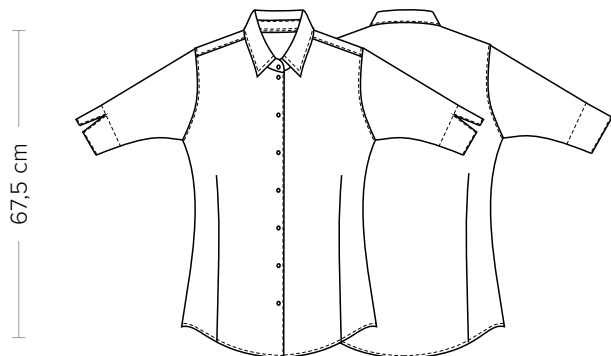


## DETTAGLI

- Collo classico

## TAGLIE

XS ÷ 4XL  
Slim Fit



## COLORE

118 Azzurro

## TESSUTO

97% cotone  
3% elastan  
96 g / m<sup>2</sup>



Le misure indicate si riferiscono alle taglie **S** per i capi femminili, **L** per i capi maschili. Per i capi a taglia unica le misure indicate sono effettive.

Sofisticata e iper femminile, la camicia Flavia, con manica a  $\frac{3}{4}$ , in cotone stretch da 96 g / m<sup>2</sup>, è disponibile in diverse tonalità: bianco, nero, grigio, blu e marrone. Presenta un colletto classico, vestibilità slim e chiusura frontale con bottoni in tono. Si arricchisce nel 2022 della nuova variante azzurra.

## COLORI DISPONIBILI



118 Azzurro

TABELLE TAGLIE  
E CORRISPONDENZE

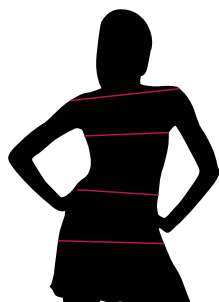


TABELLA ST-N2 SLIM FIT	XS	S	M	L	XL	XXL	3XL	4XL
<b>TAGLIA</b>								
<b>1 - SPALLE</b>								
<b>2 - CIRCONFERENZA TORACE</b>	83-87	88-91	92-97	98-105	106-113	114-121	122-128	129-134
<b>3 - CIRCONFERENZA VITA</b>	75-79	80-83	84-89	90-97	98-106	107-115	115-124	125-135
<b>4 - CIRCONFERENZA BACINO</b>								

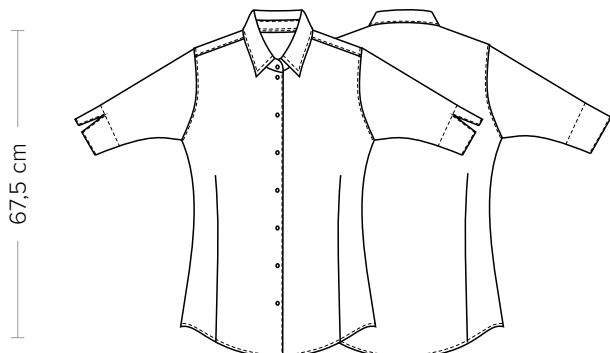
**GUIDA ALLE TAGLIE** **1)** Prendere le misure anatomiche (corpo con abbigliamento intimo) senza stringere mantenendo ben teso il metro. **Nota:** nel caso vogliate indossare dei camici già con dell'abbigliamento sotto prendete le misure già abbigliati. **2)** Nel caso tra le misure prese vi fosse una misura a cavallo fra 2 taglie vi consigliamo di prendere quella più grande. **3)** Le misure della tabella sono espresse in centimetri.

## DETAILS

- Classic collar

## SIZES

XS ÷ 4XL  
Slim Fit



## COLOURS

118 Light blue

## FABRIC

97% cotton  
3% elastane  
96 g / m<sup>2</sup>



The measures indicated refer to sizes **S** for women, **L** for men. For one-size-fits-all garments, the measurements indicated are effective.

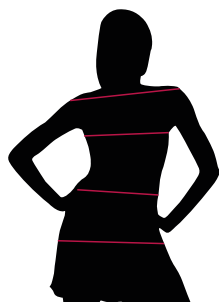
Sophisticated and hyper feminine, the Flavia shirt, with 3/4 sleeves, in 96 g / m<sup>2</sup> stretch cotton, is available in different shades: white, black, gray, blue and brown. It features a classic collar, Slim Fit and front closure with matching buttons. It is enriched in 2022 of the new blue variant.

## AVAILABLE COLOURS



118 Light blue

**SIZE TABLES  
AND CORRESPONDENCES**



1  
2  
3  
4

TABLE ST-N2 SLIM FIT								
SIZE	XS	S	M	L	XL	XXL	3XL	4XL
1 - SHOULDERS								
2 - CHEST CIRCUMFERENCE	83-87	88-91	92-97	98-105	106-113	114-121	122-128	129-134
3 - WAIST CIRCUMFERENCE	75-79	80-83	84-89	90-97	98-106	107-115	115-124	125-135
4 - HIPS CIRCUMFERENCE								

**SIZE GUIDE** **1)** Take the anatomical measurements (body with underwear) without tightening, keeping the measuring tape taut. Note: in case you want to wear of the gowns already with the clothing underneath take the measurements already dressed. **2)** If there is a measure between 2 sizes between the measurements taken, we advise you to take the bigger one. **3)** The measurements in the table are expressed in centimeters.